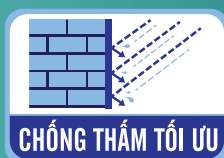




POLYURETHANE PLUS

HỢP CHẤT PU – ACRYLIC ĐÀN HỒI SIÊU BẮM DÍNH



OZONE POLYURETHANE PLUS - OZ09 là hợp chất chống thấm thi công lỏng, 1 thành phần, gốc polyurethane, có khả năng kháng hầu hết các loại acid và bazo yếu, kháng tia UV tuyệt hảo, khả năng phủ vết nứt tốt và có tính thẩm mỹ cao.

- ✓ Kháng UV, ố màu và phong hóa. Độ đàn hồi cao và che phủ vết nứt tốt. Gốc nước, hàm lượng VOC thấp, an toàn khi sử dụng, Kháng đâm xuyên, kháng xé tốt. Nhanh khô, đi lại được trên bề mặt.
- ✓ Vật liệu có khả năng chịu ngâm nước hạn chế.

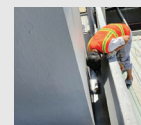
ỨNG DỤNG THI CÔNG

Chống thấm sàn, mái, tường đứng, máng xối ...



Sản phẩm có thể bám dính trên nhiều loại vật liệu như bê tông, xi măng, kim loại, nhựa, gạch nung,...

OZ09 là vật liệu hoàn hảo để thay thế cho phương pháp thi công nhiệt sử dụng màng khô nhựa đường.



THÔNG SỐ KỸ THUẬT

CHỈ TIÊU KỸ THUẬT	KẾT QUẢ	VÊU CẦU	PHƯƠNG PHÁP THỬ
Độ bám dính	1,25 MPa	≥ 0,5 MPa	BS EN 14891:2017
Độ bền chịu kéo	1,94 MPa	≥ 1,0 MPa	ASTM D412:16
Độ giãn dài cực hạn	788 %	≥ 600 %	ASTM D412:16

THÔNG TIN SẢN PHẨM

Gốc hoá học	PU Acrylic cải tiến.
Đóng gói	Thùng nhựa 18kg, 5kg, 1kg.
Hạn sử dụng	24 tháng kể từ ngày sản xuất được trữ đúng cách trong thùng nguyên vẹn, chưa mở.
Điều kiện lưu trữ	Vật liệu phải được lưu trữ trong ở điều kiện khô mát dưới bóng râm, nhiệt độ từ +5 °C đến + 30 °C, tránh ánh nắng trực tiếp.
Màu sắc	Nguyên thể trắng, ghi. Có thể cung cấp màu theo yêu cầu.

POLYURETHANE PLUS

HỢP CHẤT PU - ACRYLIC ĐÀN HỒI SIÊU BẮM DÍNH

QUY TRÌNH THI CÔNG

1. DỤNG CỤ THI CÔNG



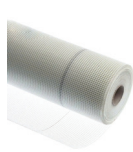
THÙNG TRỘN



RULO LÔNG DÀI



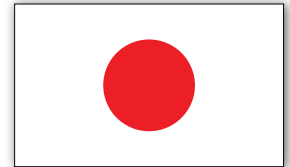
CỌ QUÉT



LƯỚI THỦY TINH



VẢI POLYESTER



CÔNG NGHỆ NHẬT BẢN

2. CÁC BƯỚC THI CÔNG

01

Lớp 1: Trộn OZO9 với nước từ 20 - 30% nước (trong điều kiện thường).



02

Dùng vải polyester gia cố tại các vị trí tiếp giáp tường, hoặc vết nứt.



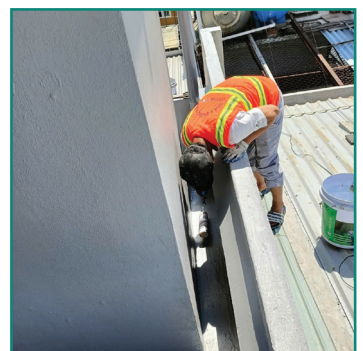
03

Sử dụng lưới thủy tinh để gia cố trên bề mặt sàn/ nền/ bê tông.



04

Lớp 3, 4 nguyên chất hoặc pha 10% nước nếu sơn trong thùng quá đặc hoặc thi công trong điều kiện nhiệt độ cao, độ ẩm thấp.



CHÚ Ý

Định mức thi công:

+ Tường đứng: 3-3.2m² / 1 kg / 2 lớp.

+ Sàn mái: 2 -2.2 m²/ 1kg / 3 lớp.

Tường đứng: Thi công tối thiểu 2 lớp.

Bề mặt sàn: Thi công tối thiểu 3 lớp.

Thời gian chờ: Mỗi lớp cách nhau từ 2 đến 4 tiếng tùy điều kiện thời tiết.

