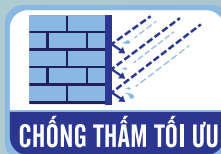




# NANO ACRYLIC

## KEO ACRYLIC TRONG SUỐT HỆ DUNG MÔI

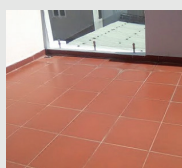


Keo OZONE NANO ACRYLIC trong suốt hệ dung môi là chất kết dính chống thấm với màng sơn trong suốt, nhẵn mịn, không bị cọng vênh, rạn nứt. Màng sơn cứng nhưng vẫn có tính đàn hồi, đem lại giải pháp tối ưu cho việc ngăn ngừa nước và hơi nước thấm qua mà vẫn giữ được tính thẩm mỹ của công trình.

- ✓ Sản phẩm này có độ bám dính rất tốt, kháng nước, kháng UV, tạo lớp bảo vệ trong suốt, được sử dụng chống thấm trực tiếp cho các bức tường nội ngoại thất, tranh khảm, đá tự nhiên, gạch men, giả đá, sành sứ,...
- ✓ Một thành phần gốc dung môi dễ dàng thi công, sử dụng trực tiếp.

### ỨNG DỤNG THI CÔNG

Ứng dụng phủ bóng chống thấm cho sơn nội ngoại thất.



Chống thấm cho bề mặt gạch men sàn nhà vệ sinh, sân thượng.

Bám dính tốt trên nhiều bề mặt vật liệu như kính, xi măng, gỗ, đá, gạch men, gạch nung,...



## THÔNG TIN SẢN PHẨM

|                          |  |
|--------------------------|--|
| <b>Gốc hoá học</b>       | Silicone kết hợp Acrylic biến tính.  |
| <b>Đóng gói</b>          | Thùng nhựa 5L, 300ml.  |
| <b>Hạn sử dụng</b>       | 24 tháng kể từ ngày sản xuất được trữ đúng cách trong thùng nguyên vẹn, chưa mở.   |
| <b>Điều kiện lưu trữ</b> | Vật liệu phải được lưu trữ trong ở điều kiện khô mát dưới bóng râm, nhiệt độ từ +5 °C đến + 30 °C, tránh ánh nắng trực tiếp. |
| <b>Màu sắc</b>           | Nguyên thể màu trong suốt.   |

# NANO ACRYLIC

KEO ACRYLIC TRONG SUỐT HỆ DUNG MÔI

## QUY TRÌNH THI CÔNG



### 1. DỤNG CỤ THI CÔNG



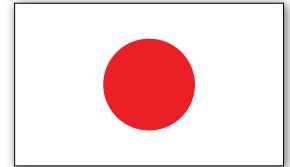
CỌ QUÉT



RULO MÌN



MÁY PHUN



CÔNG NGHỆ NHẬT BẢN

### 2. QUY TRÌNH THI CÔNG

01

Chuẩn bị bề mặt cần được xử lý, chú ý bề mặt cần sạch và khô.



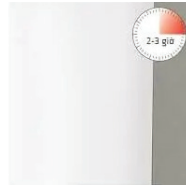
02

Sơn một lớp sơn chống thấm lên bề mặt đã chuẩn bị ở bước 1.



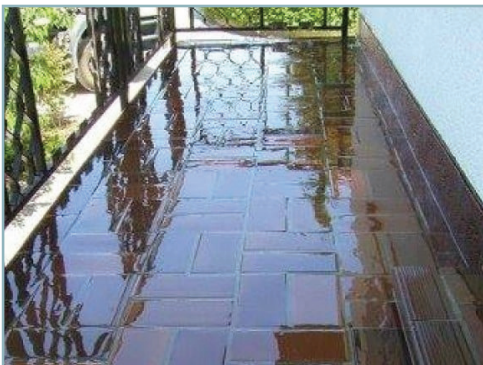
03

Để lớp sơn từ 4h đến 6h (sau khi lớp trước đã khô hoàn toàn).



04

Sơn thêm 1 lớp sau khi lớp 1 đã thật sự khô sau 12 giờ.



**OZONE**  
KEEPING WATER OUT, BUILDING TRUST IN



### CHÚ Ý

- Thi công từng lớp thật mỏng, tối thiểu 2 lớp, chỉ làm lớp sau khi lớp trước đã khô hoàn toàn.
- Thời gian chờ có thể lâu hơn trên lý thuyết tùy điều kiện môi trường, vị trí thi công và độ dày thực tế của lớp phủ.
- Định mức thi công : 1l/ 3 - 3,5m<sup>2</sup>/ lớp