



MULTI SEAL

CHỐNG THẤM ĐA NĂNG KHÔ NHANH TRÊN TƯỜNG ẨM



KEEPING WATER OUT, BUILDING TRUST IN

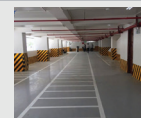


OZONE MULTI SEAL là sản phẩm được ứng dụng công nghệ tiên tiến hệ nước, gốc all Acrylic biến tính, Silicon và Thermoplastic. Có độ bền cao hơn sơn gốc Alkyd hệ dung môi hiện hành.

- ✔ Kết dính với bê tông, vữa xi măng tuyệt hảo. Giảm thiểu sự co ngót, tăng tính co giãn. Tăng tính kháng mài mòn hóa học, không độc. Nhanh khô và bền với thời gian.
- ✔ Chịu nước, tia UV, chịu mài mòn tốt, chống thấm cao.
- ✔ Nhanh khô, khô được trên những bề mặt ẩm ướt, bền màu với thời gian.

ỨNG DỤNG THI CÔNG

Chống thấm sân thượng, sàn mái, chống thấm tường đứng, sơn sân thể thao, sơn màu đường bộ, sơn gara ô tô.



Chống thấm sân thể thao, sơn màu đường nội bộ, sơn lót kháng kiềm trên nền tường ẩm cần đẩy nhanh tiến độ công trình.

Chống thấm sàn gara ô tô. Sơn kẻ vạch giao thông. Chống thấm ngược



THÔNG SỐ KỸ THUẬT

CHỈ TIÊU KỸ THUẬT	KẾT QUẢ	ĐƠN VỊ	PHƯƠNG PHÁP THỬ
Độ cứng màng sơn	43.00	-	ASTM D2240-15
Độ bám dính trên nền bê tông	1.77	N/mm ²	BS EN 14891:2017
Độ thấm nước dưới áp lực thủy tĩnh 150 kPa trong 7 ngày	Đạt	kPa	BS EN 14891:2017
Khả năng tạo cấu vết nứt ở điều kiện tiêu chuẩn	0.83	mm	BS EN 1062:2004

THÔNG TIN SẢN PHẨM

Gốc hoá học	Acrylic, Silicone biến tính, Thermoplastic polymer.
Đóng gói	Thùng nhựa 15kg, 4kg, 1kg.
Hạn sử dụng	24 tháng kể từ ngày sản xuất được trữ đúng cách trong thùng nguyên vẹn, chưa mở.
Điều kiện lưu trữ	Vật liệu phải được lưu trữ trong ở điều kiện khô mát dưới bóng râm, nhiệt độ từ +5 °C đến + 30 °C, tránh ánh nắng trực tiếp.
Màu sắc	Nguyên thể màu trắng, ghi. Có thể cung cấp màu theo yêu cầu.

MULTI SEAL

CHỐNG THẤM ĐA NĂNG KHÔ NHANH TRÊN TƯỜNG ẨM

QUY TRÌNH THI CÔNG



1. DỤNG CỤ THI CÔNG



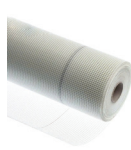
THÙNG TRỘN



RULO LÔNG DÀI



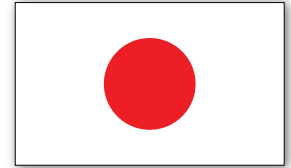
CỌ QUÉT



LƯỚI THỦY TINH



VẢI POLYESTER



CÔNG NGHỆ NHẬT BẢN

2. CÁC BƯỚC THI CÔNG

01

Lớp 1: Trộn Z106 với nước từ 20 - 30% nước (trong điều kiện thường).



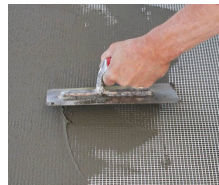
02

Dùng vải polyester gia cố tại các vị trí tiếp giáp tường, hoặc vết nứt.



03

Sử dụng lưới thủy tinh để gia cố trên bề mặt sàn/ nền/ bê tông.



04

Nguyên chất - Hoặc pha 10% nước nếu sơn trong thùng quá đặc hoặc thi công trong điều kiện nhiệt độ cao, độ ẩm thấp.



CHÚ Ý QUAN TRỌNG:

Lưu ý :

- Với tường đứng : thi công tối thiểu 2 lớp.

- Với sàn mái : thi công tối thiểu 3 lớp.

- Lớp trước cách lớp sau từ 1-2h, chỉ thi công lớp sau sau khi lớp trước đã khô hoàn toàn.

Định mức thi công:

Tường đứng: 3-3.2m² / 1 kg / 2 lớp.

Sàn mái: 2 -2.2 m²/ 1kg / 3 lớp.

