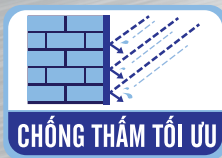




ANTI RUST

SƠN KIM LOẠI CHỐNG RỈ GỐC NƯỚC

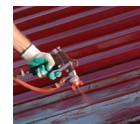


OZONE ANTI - RUST là sơn kim loại hệ Acrylic gốc nước 1 thành phần, không dung môi, nhẹ mùi, rất an toàn cho người sử dụng và thân thiện với môi trường.

- ✓ Màng sơn có độ bóng cao, nhanh khô, bám dính tốt trên nhiều bề mặt kim loại. Chống nước, chống ăn mòn, trầy xước và rỉ sét.
- ✓ Bền với thời tiết, kháng tia UV. Không gây cháy nổ. Thi công dễ dàng, tiết kiệm chi phí và thời gian.

ỨNG DỤNG THI CÔNG

Sử dụng tại các công trình cần độ vệ sinh an toàn cao như trường học, bệnh viện, khách sạn,...



Dùng làm lớp lót cho hệ sơn kim loại, sơn chống cháy hệ nước, sơn chống nóng hệ nước.

THÔNG SỐ KỸ THUẬT

CHỈ TIÊU KỸ THUẬT	MỨC GIỚI HẠN
Tỷ trọng (g/ml)	1.25 ± 0.05
PH	8÷9
Hàm lượng rắn, Min (%)	45
Độ nhớt ở 250C (cPs,1000)	13
Độ phủ (m ² /lít/lớp)	8 ÷ 9

THÔNG TIN SẢN PHẨM

Gốc hoá học	Acrylic Silicon biến tính.
Đóng gói	Thùng nhựa 18kg, 5kg, 1kg, 500g.
Hạn sử dụng	24 tháng kể từ ngày sản xuất được trữ đúng cách trong thùng nguyên vẹn, chưa mở.
Điều kiện lưu trữ	Vật liệu phải được lưu trữ trong ở điều kiện khô mát dưới bóng râm, nhiệt độ từ +5 °C đến + 30 °C, tránh ánh nắng trực tiếp.
Màu sắc	Nhiều màu sắc. Có thể cung cấp màu theo yêu cầu.

ANTI-RUST

SƠN KIM LOẠI GỐC NƯỚC

QUY TRÌNH THI CÔNG



1. DỤNG CỤ THI CÔNG

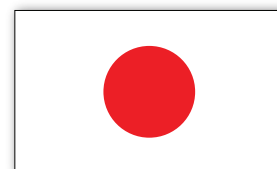


THÙNG TRỘN

RULO LÔNG DÀI

BÃN XOA

CỌ QUÉT

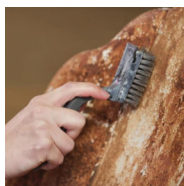


CÔNG NGHỆ NHẬT BẢN

2. CÁC BƯỚC THI CÔNG

01

Vệ sinh thật kỹ đảm bảo bề mặt kim loại khô ráo, không còn bụi bẩn, dầu mỡ.



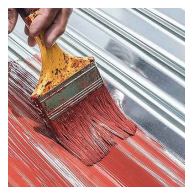
02

Pha loãng với nước sạch.
- Sử dụng cọ quét/con lăn pha 10% nước.
- Sử dụng máy phun pha 20% nước.



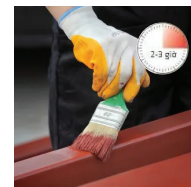
03

Thi công lớp đầu tiên lên bề mặt đã chuẩn bị.
(thi công tối thiểu 2 lớp)



04

Thi công lớp thứ 2 sơn kim loại gốc nước, mỗi lớp cách nhau 2 - 4 giờ.
(tùy điều kiện thời tiết)



CHÚ Ý QUAN TRỌNG:

Định mức thi công: 8 - 9m² / 1kg / lớp.

Thi công tối thiểu 2 lớp, mỗi lớp cách nhau 2-4 giờ (tùy điều kiện thời tiết).

An toàn: Đeo gang tay, khẩu trang, kính bảo hộ. Tránh tiếp xúc trực tiếp hoá chất vào da và mắt.

