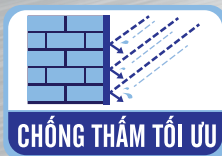




HEAT RESISTANCE

SƠN CHỐNG NỔNG CÁCH NHIỆT



OZONE HEAT RESISTANCE là loại sơn hệ nước một thành phần, được chế tạo từ chất tạo màng có khả năng chịu khí hậu nóng bức, liên kết với phụ gia phản quang có cấu trúc tinh thể xếp lớp, có khoảng trống bên trong, ngăn cản truyền nhiệt và phản xạ ánh sáng, tạo thành thể đồng nhất.

- ✓ Chống rêu mốc, không gây rỉ tôn, tăng độ bền cho mái, giảm âm thanh trên mái tôn khi trời mưa.
- ✓ Có thể giúp làm giảm nhiệt độ mái tôn từ 12-20°C.

ỨNG DỤNG THI CÔNG

Chống nóng, giảm ồn, chống rỉ các công trình mái tôn như nhà mái tôn, nhà xưởng, khu công nghiệp, nhà kho...



Tiết kiệm điện năng, làm mát, giảm chi phí, tăng tuổi thọ cho các thiết bị, máy móc vật liệu lưu kho (hóa chất, thực phẩm).

THÔNG SỐ KỸ THUẬT

CHỈ TIÊU KỸ THUẬT	MỨC GIỚI HẠN
Tỷ trọng (g/ml)	1.25 ± 0.05
PH	8÷9
Hàm lượng rắn, Min (%)	45
Độ nhớt ở 250C (cPs,1000)	13
Độ phủ (m ² /lít/lớp)	13 ÷ 15

THÔNG TIN SẢN PHẨM

Cấu hoá học	Acrylic Silicon biến tính.
Đóng gói	Thùng nhựa 14kg, 4kg, 800ml.
Hạn sử dụng	24 tháng kể từ ngày sản xuất được trữ đúng cách trong thùng nguyên vẹn, chưa mở.
Điều kiện lưu trữ	Vật liệu phải được lưu trữ trong ở điều kiện khô mát dưới bóng râm, nhiệt độ từ +5 °C đến + 30 °C, tránh ánh nắng trực tiếp.
Màu sắc	Nguyên thể màu trắng.

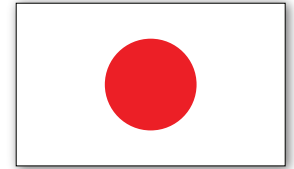
HEAT RESISTANCE

SƠN CHỐNG NÓNG CÁCH NHIỆT

QUY TRÌNH THI CÔNG



1. DỤNG CỤ THI CÔNG

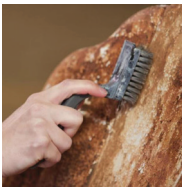


CÔNG NGHỆ NHẬT BẢN

2. CÁC BƯỚC THI CÔNG

01

Vệ sinh thật kỹ đảm bảo bề mặt thi công khô ráo không còn bụi bẩn, dầu mỡ, nấm mốc.



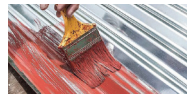
02

Pha loãng với nước sạch.
- Cọ/lăn: 10%
- Máy phun thông thường: 20%
- Máy phun chân không: Sử dụng trực tiếp không pha nước.



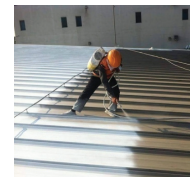
03

- Với bề mặt sơn là mái tôn thi cần sơn trước một lớp sơn chống rỉ Z103.
- Với các bề mặt khác thì có thể dùng sơn trực tiếp lên bề mặt hay sơn trước một lớp sơn chống thấm nhằm nâng cao sự bảo vệ với bề mặt sơn.



04

Thi công lớp đầu tiên sơn chống nóng Z011, Thời gian khô bề mặt 30 phút.



05

Thi công lớp thứ 2, mỗi lớp cách nhau 6-8 giờ. Thi công tối thiểu 2 lớp, càng dày thì hiệu quả chống nóng càng tốt hơn.



CHỮ Ý QUAN TRỌNG:

Định mức thi công: 13 - 15m²/ 1kg / lớp (đã pha loãng).

- **Máy phun sơn thông thường:** cần pha sơn với 20% nước sạch. Điều chỉnh áp suất phun tối thiểu là 2.8kg/cm², áp lực chất lỏng 0.4kg/cm³ với kích thước đầu phun 0.43mm
- **Máy phun sơn chân không:** sử dụng trực tiếp không pha nước. Điều chỉnh áp suất phun tối thiểu là 155kg/cm³, kích thước đầu phun 0.38 - 0.43mm và đầu phun sơn ở góc 65°
- Không thi công khi nhiệt độ môi trường dưới 5°C, độ ẩm trên 85%, trời mưa hoặc trời nóng gắt bởi sơn sẽ không phát huy hiệu quả. Nên thi công vào buổi sáng hoặc chiều, khi nhiệt độ bề mặt không quá 35°C.

